

SOY



**Nueva Clínica,
más servicios**

Apertura Clínica del Puerto:
un edificio innovador y sustentable.



En SoySUMMUM Diciembre

3

Saludo Dra. Natalia Labat
Gerente General

14

¡Nueva campaña
SUMMUMApp!

4

Novedades SUMMUM

15

Copa SUMMUM de
Tenis en Sinergia Life

5

Apertura nueva
Clínica del Puerto

16

¿Qué tenemos que saber sobre
climaterio y menopausia?

7

Hablemos de adicciones
con Gastón Pauls

17

El arte también es salud.
SUMMUM junto a ART/CO

8

Somos Empresa B
Certificada

18

Charla Mamás & Papás

10

Edición XV de la Copa
SUMMUM de Hockey y Rugby

19

Recordatorio
de Servicios

12

Webinar junto a Mayo Clinic:
"Estrés, tomá el control de tu vida"

20

Bebitos SUMMUM

13

Fotoprotección
en la infancia



DRA. NATALIA LABAT- GERENTE GENERAL

Llega esta época del año y solemos hacer un resumen de todo lo vivido, fue un año de muchos desafíos que fuimos desarrollando con el correr de los meses.

Con el compromiso de **seguir innovando, junto a la tecnología** como un fuerte aliado y con sistemas administrativos de soporte vital, concretamos mejoras en varios procesos que nos permitieron evolucionar en cuanto al funcionamiento organizacional: ampliamos los canales de comunicación con los Socios y Médicos, desarrollamos la nueva **Historia Clínica**, concretamos mejoras en **SUMMUMApp** y optimizamos el funcionamiento de **FarmaSUMMUM**.

Tenemos la inmensa satisfacción de haber consolidado el Servicio en la Clínica del Lago, logrando una asistencia de calidad para todos nuestros Socios, donde se valora positivamente el entorno privilegiado. Concretamos una alianza estratégica entre **SUMMUM y MAYO CLINIC**, la Clínica número uno en los EE.UU., trabajando juntos en todo lo relacionado a promoción y educación en Salud, logrando un respaldo muy importante en donde podemos contar con la opinión de expertos frente al tratamiento de pacientes con patologías complejas.

Fue un año de importantes mejoras en lo medioambiental, sumamos a la Certificación de Calidad ISO 9001, la norma 14001 (Gestión Medioambiental) y adicional a esto en el mes de octubre, **nos Certificamos como Empresa B**, siendo la única empresa de Salud del Uruguay en obtener este reconocimiento internacional. Este hito no solo reafirma nuestro compromiso con el medioambiente y la comunidad, sino que nos exige a seguir trabajando cada día en un modelo de empresa sustentable.

Seguimos avanzando en el proyecto de ampliación de los Consultorios del Puerto, ya **comenzamos a atender en la nueva Clínica del Puerto**, en donde los Socios cuentan con mayor confort y amplitud de oferta de horarios para consultas y estudios. Dichas instalaciones están construidas cuidando en forma específica, la amigabilidad con el medio ambiente y el bienestar de quienes allí circulen. Ese objetivo fue marcado desde sus orígenes, permitiéndonos a la fecha, decir que será el único edificio en Salud del Uruguay que contará con la **Certificación LEED Silver**.

!!!Fue un gran año!!!

Queremos agradecer muy especialmente a todos los colaboradores de SUMMUM, Médicos y demás profesionales de la salud, asesores y proveedores por el aporte que realizó cada uno.

Y por sobre todo a los Socios, por seguir confiando en nosotros.

A todos, les deseamos que pasen unas Felices Fiestas junto a sus seres queridos y lo mejor para el 2024.

Dra. Natalia Labat
Gerente General

Novedades SUMMUM

Más novedades en SUMMUMApp

Incorporamos una nueva funcionalidad en SUMMUMApp: ahora podés descargar de forma parcial o completa tu Historia Clínica, incluyendo todos los informes de consultas, estudios y exámenes de laboratorio que te hayas realizado.

Además, podrás aplicar filtros para descargar solo la información que más te interese. Por ejemplo, filtrar por fechas para visualizar todos los servicios que hayas utilizado en un determinado período de tiempo, filtrar por tipo de Consulta, Estudio o Examen, generando un archivo de todas tus consultas, o todos tus estudios. También podés filtrar por el nombre del médico, y resumir en un archivo todas las consultas que te realizaste con el profesional seleccionado.

De esta manera, es mucho más sencillo recopilar la información que precisás, facilitándote la lectura y la posibilidad de compartirla con tu médico, enviándole solo la información necesaria.

Estos archivos se pueden descargar cuantas veces quieras, sin límites, y la funcionalidad está disponible las 24 horas los 365 días del año. Con estas mejoras, procuramos brindarte una mayor simpleza en la autogestión y colaborar con la sustentabilidad y el medio ambiente al evitar el uso de papel e impresión de acetatos.



Altas y bajas de prestadores SUMMUM

ALTAS	Dra. Victoria Trelles	Medicina Interna
	Dr. Rolando Santana	Otorrinolaringología
	Dr. Juan Tourn	Cardiología
	Dra. Lucía Real	Neumología
	Dra. Noelia Ferreira	Urología
	Dr. Antonio Pascale	Toxicología
	Dra. Lía Escobar	Psiquiatría
	Dr. Emerson Kucharski	Traumatología - Hombro

BAJAS	Dr. Alberto Domínguez	Oftalmología
	Dr. Javier Pietropinto	Medicina Interna y Neumología



Apertura nueva Clínica del Puerto. Servicios de primer nivel en un edificio sustentable con una mirada hacia el futuro.



SUMMUM festeja su 30 aniversario y lo hace de la mejor manera: con la apertura de la Clínica del Puerto, que ofrecerá más y mejores servicios para sus Socios.

La nueva Clínica se desarrolla en 6.100 m², una obra que cuadriplica lo que hasta ahora conocíamos como Consultorios del Puerto. Pero no es solo una cuestión de tamaño, la nueva clínica suma la última tecnología médica y espacios especialmente pensados para favorecer el contacto entre médico y paciente.

“Desde el comienzo, el objetivo siempre fue brindar calidad de servicio a los Socios y que los médicos trabajen con la mejor ergonomía posible”, explicó el Director Técnico de SUMMUM, Dr. Roberto Andrade.

Se trata de un proyecto arquitectónico de primer nivel mundial, realizado según las necesidades y la demanda de los Socios.

“Con esta clínica aumentaremos la cantidad de consultorios, mejorando la accesibilidad, al tiempo que se ampliará considerablemente la oferta de servicios. Su arquitectura permitirá crear circuitos asistenciales que serán de gran beneficio para los Socios”, destacó Andrade.

También cuenta con tecnología médica de última generación en varias especialidades, y entre los aspectos a destacar está la construcción de un “Hospital de Día”, donde los pacientes que reciben tratamiento durante varias horas podrán hacerlo en un lugar especial con vistas al Puerto del Buceo y el Río de la Plata.

Edificio sustentable con certificación LEED Silver.

El desafío para los arquitectos Rafael Ocampos y Santiago Cagnoli, ambos con amplia experiencia en arquitectura hospitalaria, fue diseñar un edificio capaz de amplificar las instalaciones existentes generando nuevas especialidades y recorridos en áreas de espera y circulación de los usuarios.

“Lo fundamental para nosotros es mejorar los estándares de atención y generar espacios donde el usuario pueda mejorar su experiencia asistencial en ambientes integrados con el exterior y con una cuidada iluminación natural”, afirmó el Arq. Cagnoli.

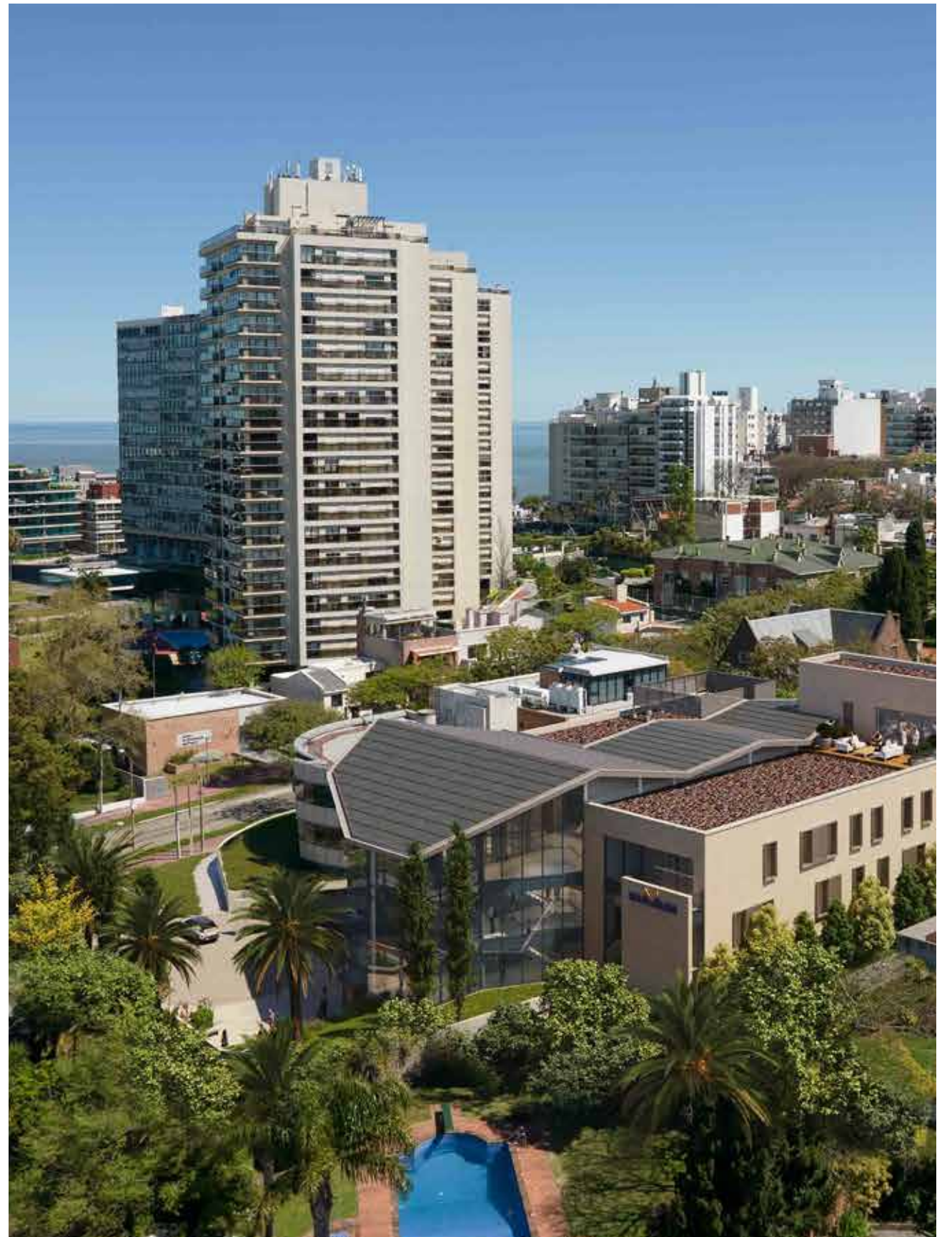
Si hablamos de sustentabilidad —un tema de gran importancia para una Empresa B certificada como lo es SUMMUM— será la única clínica del país en contar con certificación LEED Silver (Leadership in Energy &



Environmental Design), y por tanto contempla específicamente aspectos como la elección del terreno, el manejo de residuos y aguas, y el cuidado extremo en la iluminación y la ventilación natural. Como también el hecho de contar con paneles fotovoltaicos para la generación de energía limpia.

"Todos esos elementos en su conjunto consolidan un edificio eficiente y sustentable. Pretendemos que sea innovador por su diseño y por el uso de materiales nuevos, con trazabilidad y certificación previa", subrayó el Arq. Ocampos.

Sin dudas, se trata de un hito de gran importancia en los 30 años de SUMMUM y reafirma nuestra constante búsqueda de la excelencia.



Hablemos de adicciones

GASTÓN PAULS NOS BRINDÓ UNA CHARLA TAN INTERESANTE COMO NECESARIA.



SUMMUM convocó al reconocido actor y director argentino para exponer su experiencia y vivencias en una temática que nos importa a todos. La charla tuvo lugar en Magnolio Sala y participaron más de 1.400 personas entre asistentes y quienes siguieron la charla vía streaming.

El evento permitió profundizar en su visión y experiencia, compartiendo inquietudes con los presentes. También ayudó a reforzar la importancia de la prevención, la información y el hecho de poner el

tema sobre la mesa, como primer paso para tomar acción y enfrentar esta problemática.

Con esta acción, SUMMUM demuestra nuevamente su compromiso con la comunidad promoviendo ámbitos de reflexión e información sobre temas trascendentes para la salud de todos los uruguayos.

Podés mirar la charla completa haciendo [click aquí](#).



Empresa



Certificada

La excelencia también es sustentable



La calidad de un servicio no solo tiene que ver con la atención o lo que percibe el usuario, sino que también se ocupa del impacto que provoca en el ambiente y en su comunidad. Algo que SUMMUM tiene claro desde hace ya 30 años.

Para saber cómo es el camino que está recorriendo la empresa, que le llevó a obtener la certificación de Empresa B, hablamos con la Dra. Natalia Labat, Gerente General de SUMMUM.

“Lo primero a señalar son los motivos que nos inspiraron a emprender este camino de trabajar desde lo organizacional en un modelo de triple impacto: Social, Ambiental y Económico. Desde lo Social, buscamos generar un impacto positivo en la comunidad. A nivel Ambiental nos comprometemos en trabajar continuamente para mitigar nuestra huella de carbono y generar acciones positivas que contribuyan al medioambiente. En el plano Económico, trabajamos para potenciar el desarrollo y crecimiento”.

¿Por qué es importante ser sustentable para el modelo organizacional de SUMMUM?

“Venimos trabajando desde hace 30 años, con objetivos muy claros. Sabemos la importancia que tiene la vinculación entre los seres humanos y el medio ambiente en donde viven y se relacionan. Por ello, entendimos que nuestro modelo organizacional debía ser sustentable, buscando impactar con acciones que beneficien la salud en su definición más completa. Esto implicó un proceso de cambio de modelo de trabajo en donde todos en la organización asumimos este desafío. El Directorio marcó los lineamientos y todo el Equipo de Dirección definió el plan de trabajo, diseñando acciones estratégicas e indicadores que nos permitieran medir los impactos. Comprometimos a todo el equipo de SUMMUM en esta dinámica, ya que el cambio es global e implica una nueva cultura en la forma de proceder de toda la organización. SUMMUM es una empresa que se caracteriza por la alta calidad en los servicios que ofrece y estos nuevos desafíos, no solo no pueden comprometer eso, sino que nos elevan el nivel de exigencia, apuntando a hacer mejor lo que hacemos día a día, siempre en la búsqueda de la excelencia”.

¿Qué significa ser Empresa B?

“Para convertirse en Empresa B, las organizaciones tienen que estar dispuestas a recorrer un camino de certificación internacional, completando el BIA (B Impact Assessment) que es el formulario de evaluación diseñado

para tal fin. Este proceso de evaluación lo realiza B Lab Internacional; es un análisis muy exigente y exhaustivo, y según el tamaño y rubro de la empresa, se establecen una serie de preguntas para que las organizaciones se puedan medir y demostrar su impacto, ordenado por 5 dimensiones: Gobernanza, Colaboradores, Comunidad, Medioambiente y Clientes”.

“A medida que se va respondiendo, el formulario refleja ciertos puntajes, una vez alcanzados los 80 puntos, las empresas pasan a una etapa de Auditoría, en donde se tiene que demostrar y documentar en forma fehaciente y con total transparencia, que lo que se dice, tiene sustento y genera tanto un impacto en prácticas operacionales como en el modelo de negocio”.

“Es un trabajo que comenzamos en febrero del 2022 y nos llevó casi 2 años. Conformamos un equipo interno multidisciplinario, integrado por colaboradores de diferentes sectores, buscando que estuviesen consustanciados y comprometidos con los valores que este modelo promueve independientemente de las posiciones en las cuales se venían desempeñando dentro de la organización”.

“Además, contratamos una Consultoría externa para que nos acompañara en el proceso, y desde el lugar de la experiencia en este camino hacia Empresa B, nos pudiesen orientar para alcanzar los objetivos”.



“Nos vimos muy movilizados ya que te interpela no solo desde lo organizacional, sino también desde lo personal”.

“Fueron meses de mucho trabajo, gran exigencia para todos, no solo por completar el BIA sino para poder incorporar en la organización, los cambios que fuesen necesarios. A medida que recorríamos la herramienta de medición, respondíamos las preguntas y teníamos las instancias con la Auditoría, nos vimos muy movilizados ya que te interpela no solo desde lo organizacional, sino también desde lo personal. La herramienta te muestra las fortalezas, las debilidades, las oportunidades de mejora para seguir desarrollándonos, te ordena y te permite marcar nuevas metas y desafíos en forma organizada”.

“Creamos un programa al que denominamos **CONCIENCIA Y SUSTENTABILIDAD** y fuimos desarrollando dentro de ese marco, una serie de propuestas y acciones en todas las áreas. Las organizaciones que estén dispuestas a Certificarse como Empresa B, tienen que hacer profundos cambios a todo nivel, desde una reformulación de los estatutos, transformándose en empresas BIC (empresas de Beneficio de Interés Colectivo), según la nueva Ley 19.969 promulgada el 23/07/2021, en donde las empresas integran a su actividad comercial, acciones concretas que apunten al bienestar de sus colaboradores, la comunidad y contribuir con el cuidado del medioambiente”.

“La Certificación como Empresa B, es un logro muy importante para SUMMUM, siendo la única empresa de salud del Uruguay en obtener este reconocimiento internacional”.

“También venimos participando del Consejo Empresarial B, en donde más de 40 empresas de diferentes rubros, trabajan juntas con el propósito de aportar desde posiciones estratégicas, experiencias, iniciativas y modelos que nos ayuden a generar un bienestar global”.

“Este hito de la Certificación como Empresa B, es un logro muy importante para SUMMUM, siendo la única empresa de salud del Uruguay en obtener este reconocimiento internacional. Pero este objetivo que nos trazamos no era la meta final, sino que como explicamos anteriormente, el compromiso está en las acciones que hagamos en el día a día, buscando siempre la mejora continua”.

Conocé más ingresando a [este link](#).



Una Copa con mucha historia

Se jugó la edición XV de la Copa SUMMUM de Hockey y Rugby



The British Schools, campeonas Copa SUMMUM de Oro en Hockey 2023.

Las canchas de The British Schools recibieron, entre jugadores, entrenadores y público en general, más de 1.500 personas que fueron a disfrutar de una Copa muy especial.

Como todos los años se disputaron las Copas de Oro, Plata y Bronce en ambas disciplinas.

ESTOS FUERON LOS GANADORES DE LAS DISTINTAS COPAS:

HOCKEY

Copa de Oro – **The British Schools.**

Copa de Plata – **Colegio Los Pilares**

Copa de Bronce – **Colegio Seminario.**

RUGBY

Copa de Oro – **Old Christian's Club.**

Copa de Plata – **Lobos de Punta del Este.**

Copa de Bronce – **Club Champagnat.**



Old Christian's Club campeones Copa SUMMUM de Oro en Rugby 2023.

Los trofeos Fair Play fueron para los equipos de Stella Maris y Lions.

El evento contó con la presencia de Guille Parado como Host digital y una exhibición muy especial con las remeras y pelotas de las ediciones anteriores.

Además, todas las chicas que participaron se llevaron de regalo una remera deportiva conmemorativa de la Copa, y los chicos recibieron la pelota de rugby oficial del torneo.

En SUMMUM seguimos demostrando nuestro compromiso con la comunidad promoviendo hábitos saludables como la práctica deportiva.

Podés mirar un resumen del evento haciendo click aquí.



Acompañamos una jornada a puro deporte y disfrute en las canchas de The British Schools.



ESTRÉS, TOMÁ EL CONTROL DE TU VIDA

En colaboración con Mayo Clinic realizamos una charla necesaria y oportuna, a cargo de la **Dra. Carla Venegas**, donde desarrolló varios conceptos básicos, derribó algunos mitos alrededor del estrés y nos dejó varios consejos para tomar el control de nuestra vida.



Carla Venegas, MD
Assistant Professor in Medicine.
Consultant Critical Care Medicine.
Well-Being Champion.
Mayo Clinic - USA

LO QUE NO PODEMOS OLVIDAR:

- El estrés nos afecta a todos.
- Todos experimentamos algún tipo de estrés a lo largo de la vida.
- El estrés afecta y se manifiesta de manera diferente en cada persona.
- Se puede manifestar de forma física y/o mental.

MITOS Y CREENCIAS EQUIVOCADAS:

- Creer que el estrés es inevitable.
- El estrés es solo emocional y no afecta la salud en general.
- El estrés solo afecta a las mujeres.
- "Tengo bajo control mi nivel de estrés".

ESTRATEGIAS QUE SÍ TE PUEDEN AYUDAR A REDUCIR EL ESTRÉS:

- Hacer ejercicio habitualmente.
- Algunos ejercicios de respiración: meditación, yoga y otros.
- Dormir la cantidad de horas suficientes.
- Llevar una dieta saludable.
- Desarrollar una vida espiritual.

No todo estrés es malo, pero todos los tipos de estrés afectan nuestra salud.

Estamos diseñados para manejar el estrés a corto plazo, nos adaptamos rápidamente a breves episodios de estrés, y es lo que nos pone en alerta para que podamos "luchar o huir" de esa situación estresante. Pero cuando el estrés continúa durante períodos prolongados se vuelve perjudicial para nuestra salud.

Formas comunes y erróneas para combatir el estrés.

En situaciones estresantes es muy común y resulta tentador comer en exceso, beber alcohol o fumar. Pero estas acciones si bien dan una sensación de alivio, es un alivio temporal, y a la larga solo agravan los problemas de salud.

Para finalizar, tené en cuenta que el cuidado personal no es un lujo, es una necesidad para llevar una vida equilibrada. Comenzá hoy a comprometerte contigo mismo y adoptá el cuidado personal como un viaje de amor propio, que le traerá bienestar a tu vida.



FOTOPROTECCIÓN EN LA INFANCIA



A la hora de exponernos al sol para disfrutar del aire libre sin consecuencias para la salud, la prevención es la herramienta fundamental, sobre todo para cuidar a los más pequeños de la familia.

El mes pasado tuvimos el placer de realizar una charla con una charla a cargo de la dermatóloga Dra. Laura Pereyra, donde repasamos cuáles son las recomendaciones para el disfrute al aire libre.

Con la llegada de la primavera y posteriormente el verano, los más pequeños aumentan su exposición al sol, por lo que se hace imprescindible tomar algunas precauciones. La exposición a la radiación UV y las quemaduras durante la infancia son factores de riesgo, que pueden favorecer el desarrollo de cáncer de piel.

¿CUÁLES SON LAS RECOMENDACIONES MÁS IMPORTANTES PARA DISFRUTAR DEL SOL?

- ▶ Respetar los horarios de exposición: antes de las 10 y después de las 16 horas.
- ▶ Utilizar remeras con protección UV adecuada.
- ▶ Uso de gorros de ala ancha, lentes de sol con protección UV homologado.
- ▶ Filtros solares FPS 30 o mayor.

Es muy importante la fotoprotección precoz y su aplicación continua durante la edad adulta, ya que disminuye el riesgo de desarrollar un cáncer de piel. Se estima que un 80% de todos los cánceres de piel podrían eliminarse gracias a la incorporación de comportamientos preventivos adecuados.

PROTECCIÓN PARA NUESTROS SOCIOS MÁS PEQUEÑOS

En SUMMUM apostamos por la prevención, por eso te facilitamos herramientas adecuadas para proteger a los más pequeños, obsequiándoles a todos los Socios de entre 2 y 10 años de edad, una remera con protección UV homologada. Prevenir nos permite disfrutar al aire libre con total tranquilidad.



¡Nueva campaña SUMMUMApp!

Lanzamos una nueva campaña donde te mostramos todo lo que nuestra App puede hacer por tu salud.

Ya sea para prevenir, diagnosticar, recibir un medicamento, empezar un tratamiento o esperar una respuesta, hay un factor fundamental a la hora de cuidar tu salud y la de tu familia, que es el tiempo.

Por eso, SUMMUMApp cuenta con la última innovación tecnológica que nos permite hacer la diferencia. Podrás realizar una Video consulta, solicitar la repetición de medicación, visualizar tu historia clínica y autorizar en forma segura a un tercero a realizar las gestiones de una forma cómoda y sencilla.

Es tanto lo que SUMMUMApp puede hacer por tu salud, que te mostramos en estas 4 situaciones las ventajas de contar con ella.

Mirá la campaña completa haciendo click aquí.

SUMMUMApp: Innovación que hace la diferencia.



Copa SUMMUM de Tenis en Sinergia Life



El sábado 25 de noviembre se disputó una nueva edición de la Copa SUMMUM de Tenis. El torneo se desarrolló nuevamente en las instalaciones de Sinergia Life.

Se jugó en modalidad dobles mixtos y contó con la presencia de más de 30 jugadores, divididos según su nivel, en varios grupos.

La final se disputó a 4 games, resultando campeona la dupla integrada por Santiago Riso y Sebastián Cámara quienes vencieron en el partido decisivo a Siva Palanisamy y Juan Castro por 4 a 1.

SUMMUM demuestra nuevamente su compromiso con la comunidad promoviendo hábitos saludables como es la práctica de deportes.

Mirá un resumen de la jornada haciendo click aquí.



¿QUÉ TENEMOS QUE SABER SOBRE CLIMATERIO Y MENOPAUSIA?



Dr. Claudio Sosa

Profesor Titular de Ginecotología
Facultad de Medicina / Universidad de la República
Centro Hospitalario Pereira Rossell
Consultor para la Organización Panamericana de la Salud OPS-OMS

En el mes de octubre realizamos una charla junto al Dr. Claudio Sosa - Profesor titular de Ginecotología - sobre Climaterio y Menopausia.

En este encuentro pudimos abordar los aspectos más importantes que entran en juego en esta etapa. En esta nota vas a encontrar algunas de las definiciones más relevantes que nos transmitió el especialista.

"El promedio de edad poblacional de la última menstruación en Latinoamérica se encuentra entre entre 45 y 50 años".

"Las tuforadas de calor tienen gran influencia genética, étnica y cultural. Las recomendaciones para evitarlas son: bajar el estrés, el consumo de cafeína, comidas picantes y el tabaco. Hacer ejercicio aeróbico reduce un 50% las probabilidades de sufrir tuforadas o sofocos".

El climaterio es una etapa de muchos cambios, por eso te recomendamos mantener citas periódicas con tu ginecólogo para el cuidado preventivo de tu salud, antes, durante y después de la menopausia.

EL ARTE TAMBIÉN ES SALUD

Por eso desde SUMMUM acompañamos a ART/CO, una exhibición que buscó desencadenar emociones, inspirar e invitar al diálogo entre el arte y la comunidad.

La muestra reunió a un grupo de destacados artistas contemporáneos uruguayos, cuyas creaciones desafían convenciones y trascienden fronteras con la curaduría de Fernando López Lage.

En esta exposición, los visitantes fueron invitados a sumergirse en un viaje multisensorial a través de las mentes innovadoras de los artistas y a conocer obras de galerías de arte uruguayas como Galería del Paseo, Galería Diana Saravia, Galería Latina, Walder Naturae, Galería Sur, Xippas Galleries, Zoco y artistas destacados como Eduardo Cardozo, Rita Fischer, Guillermo García Cruz, Ignacio Iturria y Virginia Patrone. En pintura: Margaret White, Pablo Conde y Pedro Tyler. Adela Casacuberta en instalaciones y escultura, así como fotografías de Álvaro Zinno y Diego Velazco, o la obra en video arte del reconocido Alejandro Cesarco, entre otros grandes talentos.

Una muestra diferente, con provocadoras manifestaciones hasta contemplativas instalaciones, y donde cada pieza es una ventana a la mente de un creador inquisitivo.

Mirá un resumen del evento haciendo click aquí.



CHARLA MAMÁS & PAPÁS SUMMUM

Seguimos acompañando a nuestros Socios en cada etapa de su vida.

Para la comodidad de las futuras madres y futuros padres, nuestra Charla Mamás & Papás SUMMUM, la realizamos vía Zoom el martes 5 de diciembre.

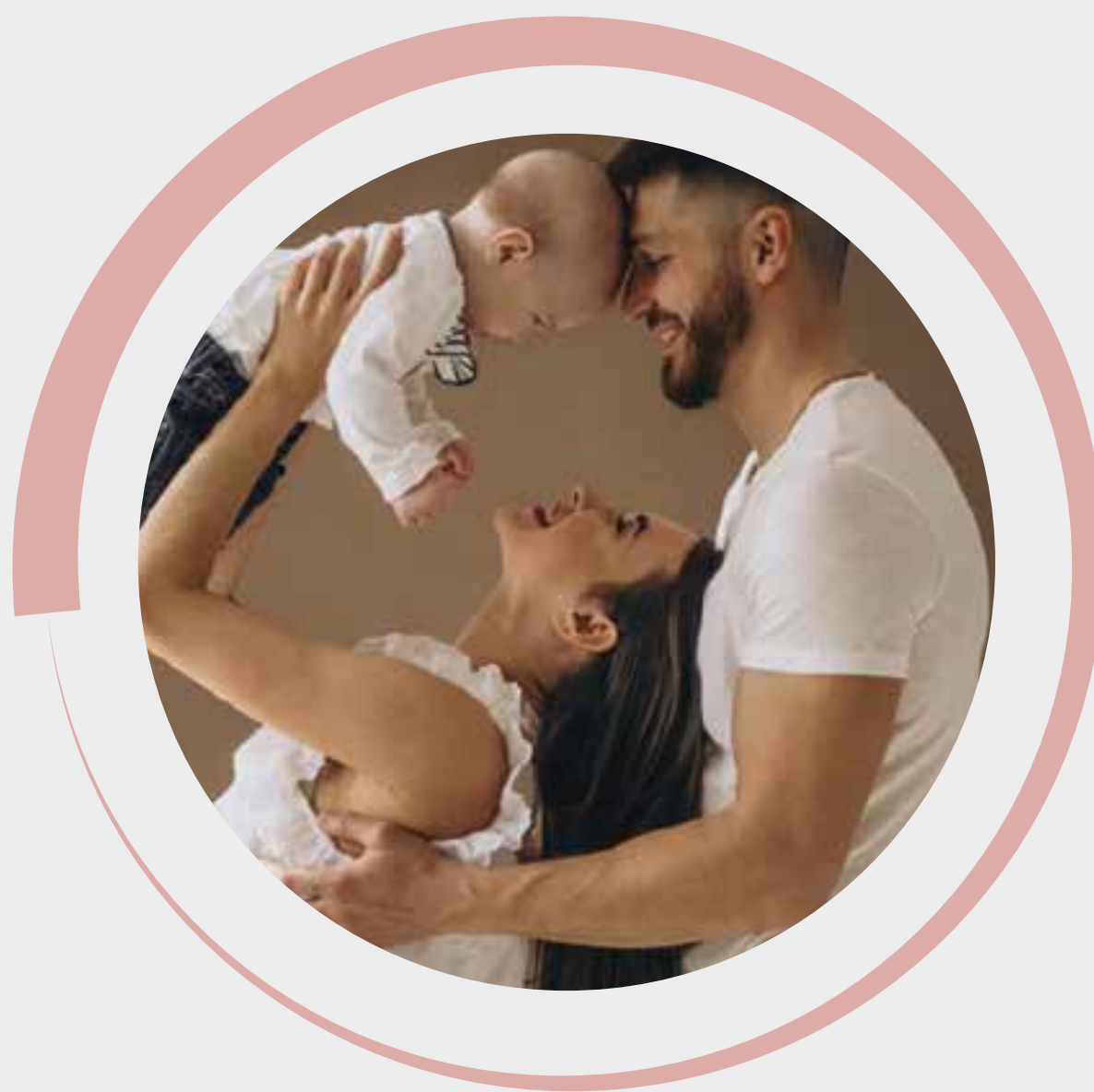
En esta nueva edición, nuestros especialistas volvieron a abordar los temas que tienen que ver con el cuidado del recién nacido y la importancia del sistema de retención infantil.

La Lic. María Claramunt, referente de nuestro Servicio de Apoyo a Madres y Padres Primerizos, brindó consejos para el cuidado del recién nacido con su charla:

"Recomendaciones sobre lactancia y pautas saludables para un sueño seguro".

Por otro lado, Pablo Romero, Técnico en Seguridad Vial, brindó consejos para que los bebés viajen siempre seguros.

En el marco de nuestro programa de prevención SUMMUMCare obsequiamos a los futuros mamás y papás una Baby Silla Graco®, siendo el único seguro médico de Uruguay en tener un programa de seguridad vial. Al final de la charla sorteamos un cochecito Graco, modelo NimbleLite Brody.



Lic. María Claramunt, Asesora en Lactancia Materna



Pablo Romero, Técnico en Seguridad Vial

Recordatorio de servicios



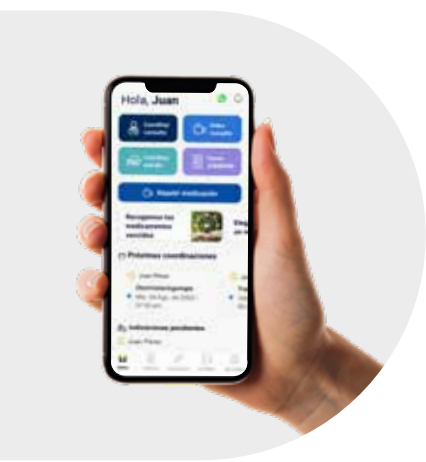
Centro de Resonancia del Puerto SUMMUM

Frente a Clínica del Puerto, accedés a la mejor calidad de imagen para tus estudios asegurándote la máxima certeza en resultados y diagnósticos, en el menor tiempo, recibiendo los resultados en menos de 24 horas.



El mejor y más moderno ecógrafo de la región

Disponés de la última tendencia, tratamiento médico, máximo rendimiento y eficiencia de imagen.



SUMMUMApp

- Gestioná tus coordinaciones y las de tu familia.
- Consultá tu Historia Clínica.
- Solicitá medicamentos a FarmaSUMMUM.
- Accedé a una Video consulta médica.
- Visualizá, descargá y compartí tus indicaciones médicas.
- Coordiná la administración de vacunas.
- Solicitá la repetición de tu medicación.
- Solicitá el retiro de los medicamentos vencidos.
- Actualizá tus datos personales.
- Autorizá en forma segura a un tercero a realizar las gestiones.

Todo desde tu celular, de forma fácil, cómoda e intuitiva. Descargá SUMMUMApp en App Store y Google Play.



Repetir medicación

Ingresando en la opción "Repetir medicación" de nuestra aplicación (SUMMUMApp) podrás solicitar la repetición de medicamentos sin moverte de donde estés.



Ateneos Médicos

Cuando tu salud atraviesa una situación compleja, solo SUMMUM te da el respaldo de un Ateneo Médico. Una instancia de análisis profundo de cada uno de los casos donde el intercambio de los mejores profesionales permite sugerir el tratamiento más efectivo según cada caso.



Comité Oncológico

SUMMUM ofrece al 100% de sus pacientes oncológicos, el acceso más rápido a los recursos más efectivos para cada caso, a través de la interacción entre el médico tratante y los más reconocidos profesionales de Oncología.

FarmaSUMMUM

Solicitá tus medicamentos a través de SUMMUMApp o llamando al 2707 1212 int. 3 y los recibirás en el entorno de las siguientes 2 horas. Además, para tu mayor comodidad, podés retirarlos después de tu consulta o estudio en FarmaSUMMUM de Clínica del Puerto. En el desarrollo de nuestro compromiso ambiental y social, FarmaSUMMUM dispone de un servicio por el cual cada vez que lo necesites y sin ningún costo adicional recogemos tus medicamentos vencidos y gestionamos su disposición final.



Artículos ortopédicos sin costo

Con indicación médica, en calidad de préstamo, SUMMUM te ofrece equipamiento ortopédico, muletas o bastones canadienses para niños o adultos. Llamando a FarmaSUMMUM, te lo enviamos a domicilio sin costo. Si sos asistido en puerta de emergencia, ahí mismo se te entregará el equipamiento. Finalizado el tratamiento pasaremos a retirarlo.



Maternidad SUMMUM

La mamá SUMMUM tiene cubierto su embarazo, parto y puerperio, incluyendo consultas, estudios, ecografías obstétricas y estructurales, internación en habitación privada con cama y desayuno para su acompañante. Además, puede elegir el Ginecólogo y Neonatólogo para el momento del parto sin costo adicional, y acceder a una ecografía 4D sin costo. También cuentan con la posibilidad de acceder al ciclo de Talleres de Preparación para el Nacimiento, brindado por profesionales de diversas especialidades, donde se realiza un abordaje integral de esta etapa con el objetivo de brindarle a la embarazada y a su acompañante estrategias y herramientas para la toma de decisiones.



Apoyo a madres y padres primerizos

Una profesional compartirá su experiencia mediante tips prácticos, desde la higiene del cordón umbilical hasta la prevención de lesiones y asesoramiento integral en lactancia. Siempre adaptándose a los requerimientos de cada entorno y familia.



Cobertura prenatal

Le da al recién nacido 30 días de cobertura desde el día de su nacimiento, accediendo al mismo plan de la madre y garantizando su ingreso a SUMMUM sin condición alguna.



Los alcances y limitaciones de los presentes beneficios se encuentran previstos en el contrato de afiliación respectivo y/o en las condiciones particulares de acceso a la presente cobertura.

bebbitos SUMMIUM

setiembre 2023

02/09 Domínguez Brit, Juana
 02/09 Pernas Garderes, Joaquina
 04/09 Giannini Ruíz Díaz, Alfonsina
 05/09 González Albert, Lucas
 06/09 Garella Durán, Julia
 07/09 Sardas Rodríguez, Teo
 10/09 Foliadoso Benítez, Juana
 19/09 Miguens Blanco, Thiago Valentín
 19/09 Carriquiry Borga, Joaquín
 19/09 Durán Bove, Segundo María
 20/09 Romaniz Graña, Martina Luna
 20/09 Acuña Soba, Agustina
 21/09 Neris Arioli, Tomás
 21/09 Monfort Rosés, Felipe
 22/09 Vallespir Camilloni, Joaquín
 22/09 Setaro Deareis, Candelaria
 22/09 De Amilivia Roquetta, Noah
 22/09 Chagas Stratta, Fausto
 23/09 Giacomelli Henderson, María Pía
 24/09 Ambrois Patiño, María Pía
 27/09 González Porro, Valentín

octubre 2023

02/10 Jelen Basualdo, Ian
 02/10 Pérez Del Castillo Tenaglia, Segundo
 04/10 Sander Alvez, Amelie
 05/10 Pais Avogadro, Alfonso
 05/10 Russi Cuello, Martina
 05/10 Fariña Etcheverry, Juanita María
 08/10 Giaimo Mendoza, Alessio
 10/10 Silva Feit, Emilia
 11/10 Fernández Patrón, Tiziana
 11/10 Casanova Rosado, Guillermina
 12/10 Cukier Fernández, Emilia
 17/10 Caino Acuña, Santiago Manuel
 17/10 Boix Bouzout, Agustín
 17/10 Bertini Esmoris, Clemente
 22/10 Muñoz Mata, Juan Cruz
 23/10 Piedra Nasta, Alfonso
 27/10 Elso Gastaldi, Justo Cruz
 27/10 Martínez Gavioli, Enzo
 27/10 Babat Sapolinski, Joaquín
 27/10 Babat Sapolinski, Santiago
 28/10 López Feijer, Federica María
 31/10 Kidd Pilatti, Emma

noviembre 2023

- 01/11 Kaczka Liberman, Mijal
- 02/11 Medaglia Sueiro, Renzo Salvador
- 03/11 Borderre Colina, Martina
- 03/11 Rodríguez Coll, Pedro
- 03/11 Alagia Revetria, Manuel
- 03/11 Hernandorena Vizcaíno, Manuela
- 04/11 Cabo Saldivia, Rufina
- 07/11 Maquieira Noya, Julieta
- 07/11 Najman Jamitovsky, Noemí
- 09/11 Piñeyro Martínez, Camilo
- 10/11 Errazquín Giménez, Ezequiel
- 11/11 Boidi Belo, Tomás
- 13/11 Pereira Silva, Benicio
- 15/11 Pereira Rodríguez, Ignacio
- 15/11 Otaño Silva, Samuel Beltrán
- 15/11 Cohn Wajskopf, Rafael
- 17/11 Martino Brum, Ramón Asdrúbal
- 17/11 Schramm Echeguía, Francisco
- 17/11 Bertolotti Yavarone, Pía
- 20/11 Slomovitz Pérez, Emiliano
- 21/11 Saralegui Calvete, Mateo José
- 21/11 González Marón, Augusto
- 23/11 Arboleya Faral, Margarita
- 24/11 Hauret Alcoba, Emilia
- 24/11 Stinton Bonasso, Lucas Munay
- 27/11 Lores Bravo, Beltrán
- 28/11 Morales Etchegaray, Delfina
- 29/11 Rovira Bessio, Paulina

SUMUM
Excelencia para tu vida